

# Godo solution

## 工場マネジメント



Nazca Neo Linka

## 加工現場のIT化



Nazca Neo Series

## 工場マネジメント



Nazca Neo Linka

商品の詳細については当社HP (<http://www.godo.co.jp/>) をチェック!

**Godo solution**

株式会社 ゴードーソリューション  
〒435-0028 静岡県浜松市南区飯田町471  
<http://www.godo.co.jp/>

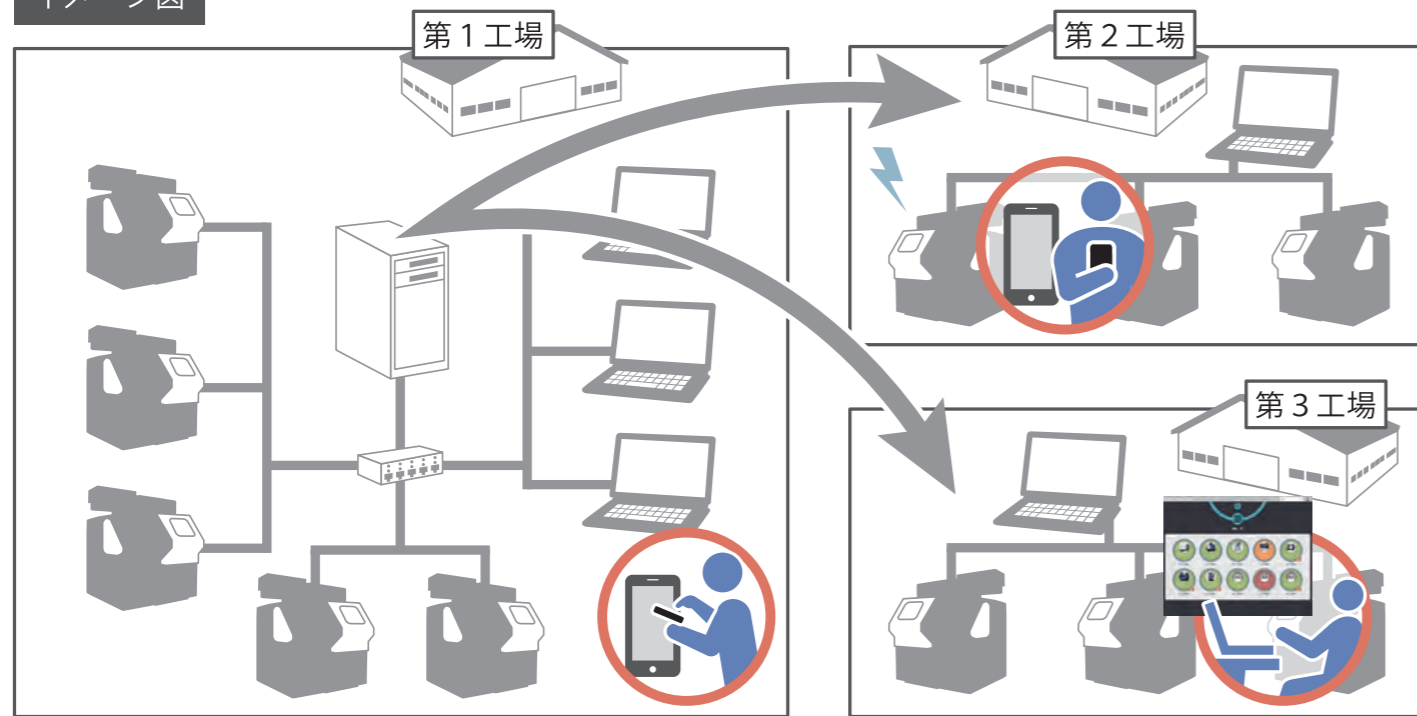
TEL 053-465-0711  
FAX 0120-46-0714  
E-mail [info@godo.co.jp](mailto:info@godo.co.jp)

記載の社名および製品名は各社の商標または登録商標です。  
記載の内容は2017年2月現在のものであり、改良のため予告なく仕様を変更することがあります。

# Nazca Neo Linka IoTによる工作機械の見える化システム

(ナスカ ネオリンク)

## イメージ図



## 特長

機械のメーカーや新旧を問わず、工場内にある  
**どんな機械でも対応が可能**です。

シンプルなシステム構成かつ接続台数の制限がないので、  
**機械の増設にも簡単に対応**できます。

タッチ操作に対応した先進的なユーザーインターフェースで、  
**誰でもスマホ感覚で簡単に操作**ができます。

Webブラウザで**遠隔操作が可能**です。

どこにいても工場の**稼働状態を把握**できます。

日本語、英語だけでなく、**タイ語**にも対応しています。

## 基本機能

### NCデータ通信

Nazca Neo Linka Communicator

いつでもどこでもNCデータの送受信ができる

ブラウザ上でNCデータの送受信や編集が可能のため、PCと機械が離れていても機械の近くで操作できます。

複数台の機械と同時通信(1:N)が可能のため、NCデータを一元管理しておくことができます。



### 稼働監視

Nazca Neo Linka Monitor

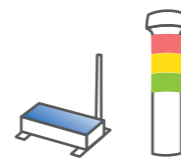
どこにいても機械の稼働状態を把握できる

機械の稼働情報をリアルタイムに収集し、ブラウザ上で監視できます。(端末を制限しません。) 異常停止などの問題に早期対応できます。



### 多彩なデータ収集方法

- AirGRID
- FOCAS
- マクロ
- 光センサー
- 電流センサー
- ドライ接点



※事前調査のうえ、機械ごとに最適なデータ収集方法を提案します。

### 稼働管理

Nazca Neo Linka Operation Manager

任意の期間で稼働実績を分析できる

機械の稼働情報を蓄積し、任意の期間における稼働率・累積稼働時間・アラーム回数などの算出を機械毎に行えます。

計画立案や業務改善に活用できます。



### 加工生産管理

Nazca Neo Linka Work Manager

加工の計画と実績の対比ができる

加工計画に対する実績(生産個数)の達成状況をリアルタイムに確認できます。

計画内容の修正などにフィードバックできます。

